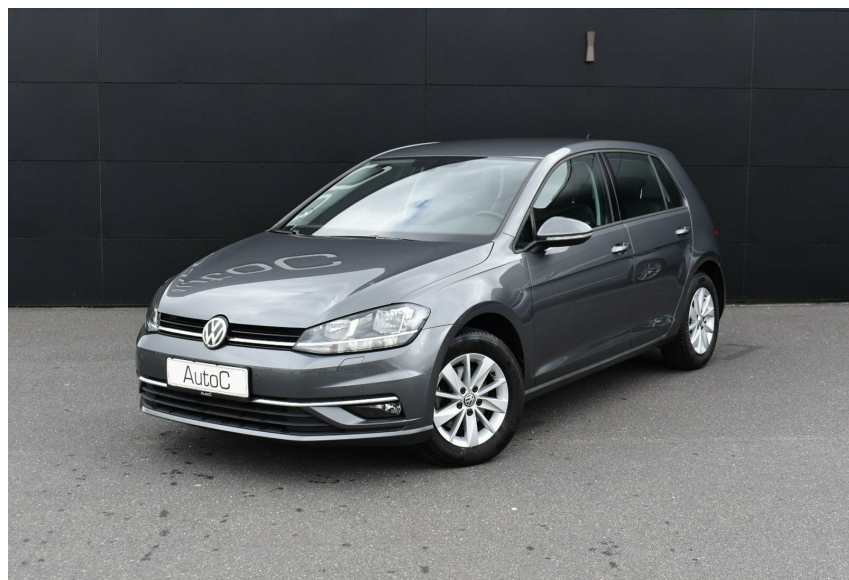


VW Golf VII · 1,4 · TSi 125 Comfortline DSG



Pris: 234.800,-

Type:	Personvogn
Modelår:	2018
1. indreg:	01/2018
Kilometer:	33.000 km.
Brændstof:	Benzin
Farve:	Gråmetal
Antal døre:	5



aut.gear/tiptronic · adaptiv fartpilot · 15" alufælge · 4x el-ruder · el-spejle m/varme · multifunktionsrat · bluetooth · apple carplay · armlæn · isofix · 2 zone klima · fjernb. c.lås · DK pakke · Parkeringssensorer · sidespejle med el-klapfunktion samt lys og syn pakke · fartpilot · kørecomputer · infocenter · startspærre · sædevarme · højdejust. forsæde · tågelygter · splitbagsæde · stofindtræk · kopholder · automatisk lys · 7 airbags · esp · antispin · servo · 1 ejer · ikke ryger · service ok ·

Motor	Ydelse	Transmission	Mål	Økonomi
Volume: 1,4	Effekt: 125 HK.	Forhjulstræk	Længde: 426 cm.	Tank: 50 l.
Cylinder: 4	Moment: 200	Gear: Automatgear	Bredde: 179 cm.	Km/l: 19,6 l.
Antal ventiler: 16	Topfart: 204 ktm/t.		Højde: 149 cm	Ejerafgift:
	0-100 km/t.: 9,10 sek.		Vægt: 1.270 kg.	DKK 1.780
				Produktionsår:
				2018

Finanseringstilbud

AutoC A/S tilbyder at finansiere denne VW Golf VII i samarbejde med **Santander Consumer Bank**. Vil du benytte dette tilbud skal du blot nævne det for forhandleren.

Bilens pris: kr. 234.800. Lånetype: Fast rente. Løbetid: 96 måneder.

Udbetaling	Lånebeløb	Samlede omk.	Samlet beløb	Debitorrente	ÅOP	Ydelse/pr.mdr.
kr. 93.920 (40%)	kr. 140.880	kr. 25.469	kr. 166.349	2,01%	8,73%	kr. 3.466
kr. 70.440 (30%)	kr. 164.360	kr. 27.484	kr. 191.844	2,01%	8,08%	kr. 3.997
kr. 93.920 (40%)	kr. 140.880	kr. 27.554	kr. 168.434	2,01%	7,51%	kr. 2.808
kr. 46.960 (20%)	kr. 187.840	kr. 29.495	kr. 217.335	2,01%	7,59%	kr. 4.528
kr. 93.920 (40%)	kr. 140.880	kr. 29.650	kr. 170.530	2,01%	6,70%	kr. 2.369
kr. 70.440 (30%)	kr. 164.360	kr. 29.819	kr. 194.179	2,01%	6,98%	kr. 3.237
kr. 93.920 (40%)	kr. 140.880	kr. 31.760	kr. 172.640	2,01%	6,13%	kr. 2.056
kr. 46.960 (20%)	kr. 187.840	kr. 32.083	kr. 219.923	2,01%	6,58%	kr. 3.666
kr. 70.440 (30%)	kr. 164.360	kr. 32.172	kr. 196.532	2,01%	6,25%	kr. 2.730
kr. 93.920 (40%)	kr. 140.880	kr. 33.877	kr. 174.757	2,01%	5,69%	kr. 1.821
kr. 70.440 (30%)	kr. 164.360	kr. 34.530	kr. 198.890	2,01%	5,72%	kr. 2.368
kr. 46.960 (20%)	kr. 187.840	kr. 34.683	kr. 222.523	2,01%	5,90%	kr. 3.091
kr. 70.440 (30%)	kr. 164.360	kr. 36.892	kr. 201.252	2,01%	5,33%	kr. 2.097
kr. 46.960 (20%)	kr. 187.840	kr. 37.298	kr. 225.138	2,01%	5,42%	kr. 2.681
kr. 46.960 (20%)	kr. 187.840	kr. 39.927	kr. 227.767	2,01%	5,05%	kr. 2.373

*Forbehold for indtastnings og beregningsfejl.